

## **Stavební úpravy 1.NP a posluchárny 205 objektu Hudební fakulty JAMU**

Osvětlení je navrženo v výhradně ve smyslu požadavků ČSN EN 12464-1ed.2 (umělé osvětlení)

Přednáškové sály a posluchárny; ref. 44.2;  $E_m(\text{požadovaná})=500 \text{ lx}$

Společenské místnosti a auly pro studenty; ref. 44.21;  $E_m(\text{upravená})=300 \text{ lx}$

TEVA ELEKTRO s.r.o.

Kojetínská 3881  
767 01 Kroměříž

Zpracovatel B. Slezák

Telefon

Fax

e-mail projekce@teva-km.cz

## Obsah

### Stavební úpravy 1.NP a posluchárny 205 objektu Hudební fakulty JAMU

Titulní strana projektu	1
Obsah	2
<b>Beghelli SpA 40110 L PAN 30X120 U19 C90 SD 4K</b>	
Datový list svítidla	3
<b>L PAN 30X120 U19 C90 SD 4K</b>	
Tabulka UGR	4
<b>Beghelli SpA 40107 L PAN 418 M600 U19 C90 SD 4K</b>	
Datový list svítidla	5
<b>L PAN 418 M600 U19 C90 SD 4K</b>	
Tabulka UGR	6
<b>Místnost 205</b>	
Kusovník svítidel	7
Svítidla (situační plán)	8
Světelně technické výsledky	9
<b>Plochy místnosti</b>	
<b>Uživatelská úroveň</b>	
Isolinie (E)	10
<b>Místnost 000-C</b>	
Kusovník svítidel	11
Svítidla (situační plán)	12
Světelně technické výsledky	13
<b>Plochy místnosti</b>	
<b>Uživatelská úroveň</b>	
Isolinie (E)	14

TEVA ELEKTRO s.r.o.

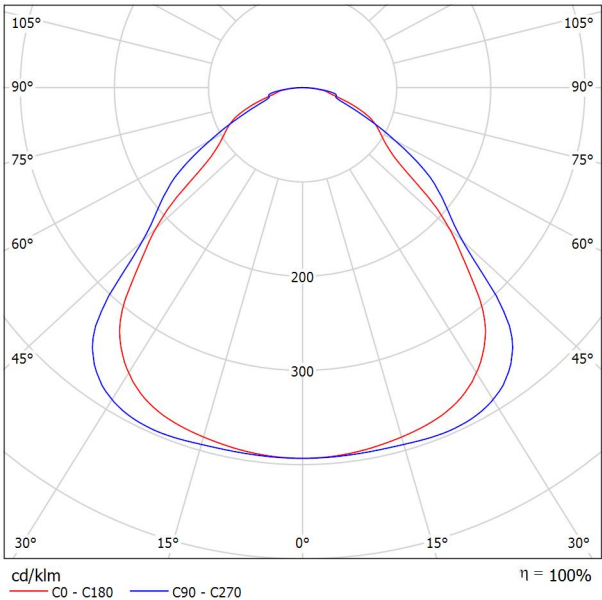
Kojetínská 3881  
767 01 Kroměříž

Zpracovatel B. Slezák  
Telefon  
Fax  
e-mail [projekce@teva-km.cz](mailto:projekce@teva-km.cz)

**Beghelli SpA 40110 L PAN 30X120 U19 C90 SD 4K / Datový list svítidla**

Výstup světla 1:

Obrázek svítidla najdete v našem katalogu svítidel.



Klasifikace svítidel dle CIE: 100  
Kód CIE Flux Code: 57 86 97 100 100

Výstup světla 1:

Vyhodnocení oslnění dle UGR												
ρ Strop		70	70	50	50	30	70	70	50	50	30	30
ρ Stěny		50	30	50	30	30	50	30	50	30	30	30
ρ Podlaha		20	20	20	20	20	20	20	20	20	20	20
Velikost místnosti X Y		Směr pohledu napříč k ose lampy					Podélný směr pohledu k ose lampy					
2H	2H	16.4	17.6	16.7	17.8	18.0	16.6	17.7	16.8	18.0	18.2	18.2
	3H	17.5	18.5	17.8	18.8	19.1	17.5	18.6	17.8	18.8	19.1	19.1
	4H	17.9	18.9	18.2	19.2	19.5	17.9	18.9	18.2	19.2	19.5	19.5
	6H	18.3	19.2	18.6	19.5	19.8	18.4	19.3	18.7	19.6	19.9	19.9
	8H	18.4	19.3	18.8	19.6	20.0	18.6	19.5	19.0	19.8	20.1	20.1
4H	12H	18.6	19.4	18.9	19.7	20.1	18.8	19.6	19.1	19.9	20.3	20.3
	2H	16.8	17.8	17.2	18.1	18.4	17.0	18.0	17.3	18.3	18.6	18.6
	3H	18.0	18.8	18.3	19.1	19.5	18.2	19.0	18.6	19.4	19.7	19.7
	4H	18.6	19.3	19.0	19.7	20.0	18.7	19.5	19.1	19.8	20.2	20.2
	6H	19.1	19.8	19.5	20.2	20.6	19.3	20.0	19.8	20.4	20.8	20.8
8H	8H	19.4	20.0	19.8	20.4	20.8	19.6	20.2	20.1	20.6	21.0	21.0
	12H	19.5	20.1	20.0	20.5	20.9	19.8	20.4	20.3	20.8	21.2	21.2
	4H	18.8	19.4	19.3	19.8	20.2	18.9	19.5	19.4	19.9	20.3	20.3
	6H	19.6	20.1	20.1	20.5	21.0	19.7	20.2	20.1	20.6	21.1	21.1
	8H	19.9	20.4	20.4	20.8	21.3	20.1	20.5	20.6	21.0	21.4	21.4
12H	12H	20.2	20.6	20.7	21.0	21.5	20.4	20.7	20.9	21.2	21.7	21.7
	4H	18.9	19.4	19.3	19.8	20.2	19.0	19.5	19.4	19.9	20.4	20.4
	6H	19.7	20.1	20.2	20.6	21.0	19.8	20.2	20.2	20.6	21.1	21.1
8H	20.1	20.4	20.6	20.9	21.4	20.2	20.6	20.7	21.0	21.5	21.5	
Variace polohy pozorovatele pro vzdálenosti svítidel S												
S = 1.0H		+0.3 / -0.4					+0.3 / -0.3					
S = 1.5H		+0.6 / -0.8					+0.6 / -0.7					
S = 2.0H		+0.8 / -1.1					+1.1 / -1.3					
Standardní tabulka		BK05					BK05					
Korekturní sčítanec		2.4					2.5					
Korigované oslňovací indexy, vztaženy na 4000lm Celkový světelný tok												

TEVA ELEKTRO s.r.o.

Zpracovatel B. Slezák

Telefon

Fax

e-mail projekce@teva-km.cz

Kojetínská 3881

767 01 Kroměříž

**Beghelli SpA 40110 L PAN 30X120 U19 C90 SD 4K / Tabulka UGR**

Svítilno: Beghelli SpA 40110 L PAN 30X120 U19 C90 SD 4K

Zdroje:: 1 x 40110o

Vyhodnocení oslnění dle UGR											
ρ Strop		70	70	50	50	30	70	70	50	50	30
ρ Stěny		50	30	50	30	30	50	30	50	30	30
ρ Podlaha		20	20	20	20	20	20	20	20	20	20
Velikost místnosti X            Y		Směr pohledu napříč k ose lampy					Podélný směr pohledu k ose lampy				
2H	2H	16.4	17.6	16.7	17.8	18.0	16.6	17.7	16.8	18.0	18.2
	3H	17.5	18.5	17.8	18.8	19.1	17.5	18.6	17.8	18.8	19.1
	4H	17.9	18.9	18.2	19.2	19.5	17.9	18.9	18.2	19.2	19.5
	6H	18.3	19.2	18.6	19.5	19.8	18.4	19.3	18.7	19.6	19.9
	8H	18.4	19.3	18.8	19.6	20.0	18.6	19.5	19.0	19.8	20.1
	12H	18.6	19.4	18.9	19.7	20.1	18.8	19.6	19.1	19.9	20.3
4H	2H	16.8	17.8	17.2	18.1	18.4	17.0	18.0	17.3	18.3	18.6
	3H	18.0	18.8	18.3	19.1	19.5	18.2	19.0	18.6	19.4	19.7
	4H	18.6	19.3	19.0	19.7	20.0	18.7	19.5	19.1	19.8	20.2
	6H	19.1	19.8	19.5	20.2	20.6	19.3	20.0	19.8	20.4	20.8
	8H	19.4	20.0	19.8	20.4	20.8	19.6	20.2	20.1	20.6	21.0
	12H	19.5	20.1	20.0	20.5	20.9	19.8	20.4	20.3	20.8	21.2
8H	4H	18.8	19.4	19.3	19.8	20.2	18.9	19.5	19.4	19.9	20.3
	6H	19.6	20.1	20.1	20.5	21.0	19.7	20.2	20.1	20.6	21.1
	8H	19.9	20.4	20.4	20.8	21.3	20.1	20.5	20.6	21.0	21.4
	12H	20.2	20.6	20.7	21.0	21.5	20.4	20.7	20.9	21.2	21.7
12H	4H	18.9	19.4	19.3	19.8	20.2	19.0	19.5	19.4	19.9	20.4
	6H	19.7	20.1	20.2	20.6	21.0	19.8	20.2	20.2	20.6	21.1
	8H	20.1	20.4	20.6	20.9	21.4	20.2	20.6	20.7	21.0	21.5
Variace polohy pozorovatele pro vzdálenosti svítidel S											
S = 1.0H		+0.3 / -0.4					+0.3 / -0.3				
S = 1.5H		+0.6 / -0.8					+0.6 / -0.7				
S = 2.0H		+0.8 / -1.1					+1.1 / -1.3				
Standardní tabulka		BK05					BK05				
Korekturní sčítanec		2.4					2.5				
Korigované oslňovací indicie, vztaženy na 4000lm Celkový světelný tok											

Hodnoty UGR se počítají dle CIE Publ. 117. Spacing-to-Height-Ratio = 0.25.

TEVA ELEKTRO s.r.o.

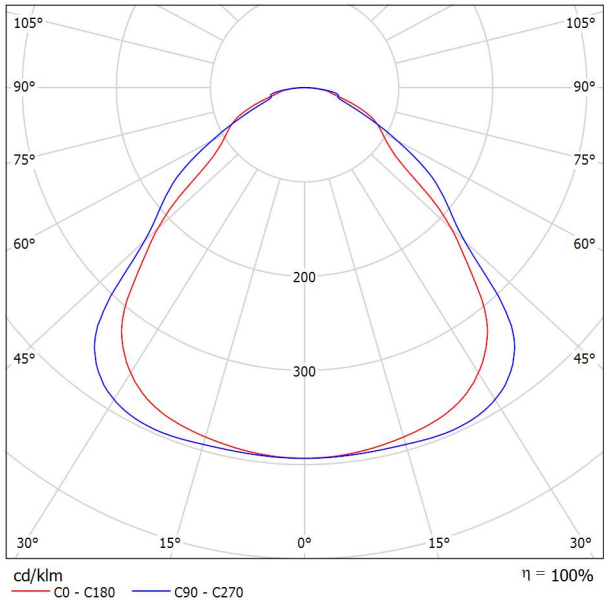
Kojetínská 3881  
767 01 Kroměříž

Zpracovatel B. Slezák  
Telefon  
Fax  
e-mail [projekce@teva-km.cz](mailto:projekce@teva-km.cz)

**Beghelli SpA 40107 L PAN 418 M600 U19 C90 SD 4K / Datový list svítidla**

Výstup světla 1:

Obrázek svítidla najdete v našem katalogu svítidel.



Klasifikace svítidel dle CIE: 100  
Kód CIE Flux Code: 57 86 97 100 100

Výstup světla 1:

Vyhodnocení oslnění dle UGR											
ρ Strop		70	70	50	50	30	70	70	50	50	30
ρ Stěny		50	30	50	30	30	50	30	50	30	30
ρ Podlaha		20	20	20	20	20	20	20	20	20	20
Velikost místnosti X Y		Směr pohledu napříč k ose lampy					Podélný směr pohledu k ose lampy				
2H	2H	16.2	17.4	16.5	17.6	17.8	16.3	17.5	16.6	17.7	17.9
	3H	17.2	18.3	17.5	18.6	18.8	17.3	18.3	17.6	18.6	18.9
	4H	17.7	18.7	18.0	18.9	19.2	17.7	18.7	18.0	19.0	19.2
	6H	18.0	19.0	18.4	19.3	19.6	18.2	19.1	18.5	19.4	19.7
	8H	18.2	19.1	18.6	19.4	19.7	18.4	19.3	18.7	19.6	19.9
4H	12H	18.3	19.2	18.7	19.5	19.8	18.5	19.4	18.9	19.7	20.0
	2H	16.6	17.6	16.9	17.9	18.1	16.8	17.8	17.1	18.0	18.3
	3H	17.7	18.6	18.1	18.9	19.2	18.0	18.8	18.3	19.1	19.5
	4H	18.3	19.1	18.7	19.4	19.8	18.5	19.2	18.9	19.6	19.9
	6H	18.9	19.5	19.3	19.9	20.3	19.1	19.8	19.5	20.1	20.5
8H	8H	19.1	19.7	19.6	20.1	20.5	19.4	20.0	19.8	20.4	20.8
	12H	19.3	19.8	19.8	20.3	20.7	19.6	20.1	20.0	20.6	21.0
	4H	18.6	19.2	19.0	19.6	20.0	18.7	19.3	19.1	19.7	20.1
	6H	19.4	19.9	19.8	20.3	20.7	19.5	19.9	19.9	20.4	20.8
	8H	19.7	20.1	20.2	20.6	21.1	19.8	20.3	20.3	20.7	21.2
12H	12H	20.0	20.3	20.5	20.8	21.3	20.1	20.5	20.6	21.0	21.5
	4H	18.6	19.2	19.1	19.6	20.0	18.7	19.3	19.2	19.7	20.1
	6H	19.4	19.9	19.9	20.3	20.8	19.5	20.0	20.0	20.4	20.9
	8H	19.8	20.2	20.3	20.7	21.2	20.0	20.3	20.5	20.8	21.3
	12H	20.0	20.3	20.5	20.8	21.3	20.1	20.5	20.6	21.0	21.5
Variace polohy pozorovatele pro vzdálenosti svítidel S											
S = 1.0H		+0.3 / -0.4					+0.3 / -0.3				
S = 1.5H		+0.6 / -0.8					+0.6 / -0.7				
S = 2.0H		+0.8 / -1.1					+1.1 / -1.3				
Standardní tabulka		BK05					BK05				
Korekturní sčítanec		2.2					2.3				
Korigované oslňovací indexy, vztaženy na 4000lm Celkový světelný tok											

TEVA ELEKTRO s.r.o.

Zpracovatel B. Slezák

Telefon

Fax

e-mail projekce@teva-km.cz

Kojetínská 3881

767 01 Kroměříž

**Beghelli SpA 40107 L PAN 418 M600 U19 C90 SD 4K / Tabulka UGR**

Svítilno: Beghelli SpA 40107 L PAN 418 M600 U19 C90 SD 4K

Zdroje:: 1 x 40107o

Vyhodnocení oslnění dle UGR											
ρ Strop		70	70	50	50	30	70	70	50	50	30
ρ Stěny		50	30	50	30	30	50	30	50	30	30
ρ Podlaha		20	20	20	20	20	20	20	20	20	20
Velikost místnosti X      Y		Směr pohledu napříč k ose lampy					Podélný směr pohledu k ose lampy				
2H	2H	16.2	17.4	16.5	17.6	17.8	16.3	17.5	16.6	17.7	17.9
	3H	17.2	18.3	17.5	18.6	18.8	17.3	18.3	17.6	18.6	18.9
	4H	17.7	18.7	18.0	18.9	19.2	17.7	18.7	18.0	19.0	19.2
	6H	18.0	19.0	18.4	19.3	19.6	18.2	19.1	18.5	19.4	19.7
	8H	18.2	19.1	18.6	19.4	19.7	18.4	19.3	18.7	19.6	19.9
	12H	18.3	19.2	18.7	19.5	19.8	18.5	19.4	18.9	19.7	20.0
4H	2H	16.6	17.6	16.9	17.9	18.1	16.8	17.8	17.1	18.0	18.3
	3H	17.7	18.6	18.1	18.9	19.2	18.0	18.8	18.3	19.1	19.5
	4H	18.3	19.1	18.7	19.4	19.8	18.5	19.2	18.9	19.6	19.9
	6H	18.9	19.5	19.3	19.9	20.3	19.1	19.8	19.5	20.1	20.5
	8H	19.1	19.7	19.6	20.1	20.5	19.4	20.0	19.8	20.4	20.8
	12H	19.3	19.8	19.8	20.3	20.7	19.6	20.1	20.0	20.6	21.0
8H	4H	18.6	19.2	19.0	19.6	20.0	18.7	19.3	19.1	19.7	20.1
	6H	19.4	19.9	19.8	20.3	20.7	19.5	19.9	19.9	20.4	20.8
	8H	19.7	20.1	20.2	20.6	21.1	19.8	20.3	20.3	20.7	21.2
	12H	20.0	20.3	20.5	20.8	21.3	20.1	20.5	20.6	21.0	21.5
12H	4H	18.6	19.2	19.1	19.6	20.0	18.7	19.3	19.2	19.7	20.1
	6H	19.4	19.9	19.9	20.3	20.8	19.5	20.0	20.0	20.4	20.9
	8H	19.8	20.2	20.3	20.7	21.2	20.0	20.3	20.5	20.8	21.3
Variace polohy pozorovatele pro vzdálenosti svítidel S											
S = 1.0H		+0.3 / -0.4					+0.3 / -0.3				
S = 1.5H		+0.6 / -0.8					+0.6 / -0.7				
S = 2.0H		+0.8 / -1.1					+1.1 / -1.3				
Standardní tabulka		BK05					BK05				
Korekturní sčítanec		2.2					2.3				
Korigované oslňovací indicie, vztaženy na 4000lm Celkový světelný tok											

Hodnoty UGR se počítají dle CIE Publ. 117. Spacing-to-Height-Ratio = 0.25.

TEVA ELEKTRO s.r.o.

Kojetínská 3881  
767 01 Kroměříž

Zpracovatel B. Slezák

Telefon

Fax

e-mail [projekce@teva-km.cz](mailto:projekce@teva-km.cz)

## Místnost 205 / Kusovník svítidel

20 ks

Beghelli SpA 40107 L PAN 418 M600 U19 C90

SD 4K

C. výrobku: 40107

Světelný tok (Svítidlo): 4000 lm

Světelný tok (Zdroje:): 4000 lm

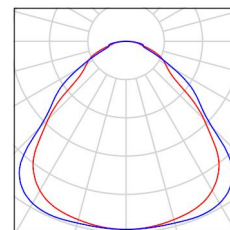
Výkon svítidla: 36.0 W

Klasifikace svítidel dle CIE: 100

Kód CIE Flux Code: 57 86 97 100 100

Osazení: 1 x 40107o (Opravný faktor 1.000).

Obrázek svítidla najdete  
v našem katalogu  
svítidel.





TEVA ELEKTRO s.r.o.

Kojetínská 3881  
767 01 Kroměříž

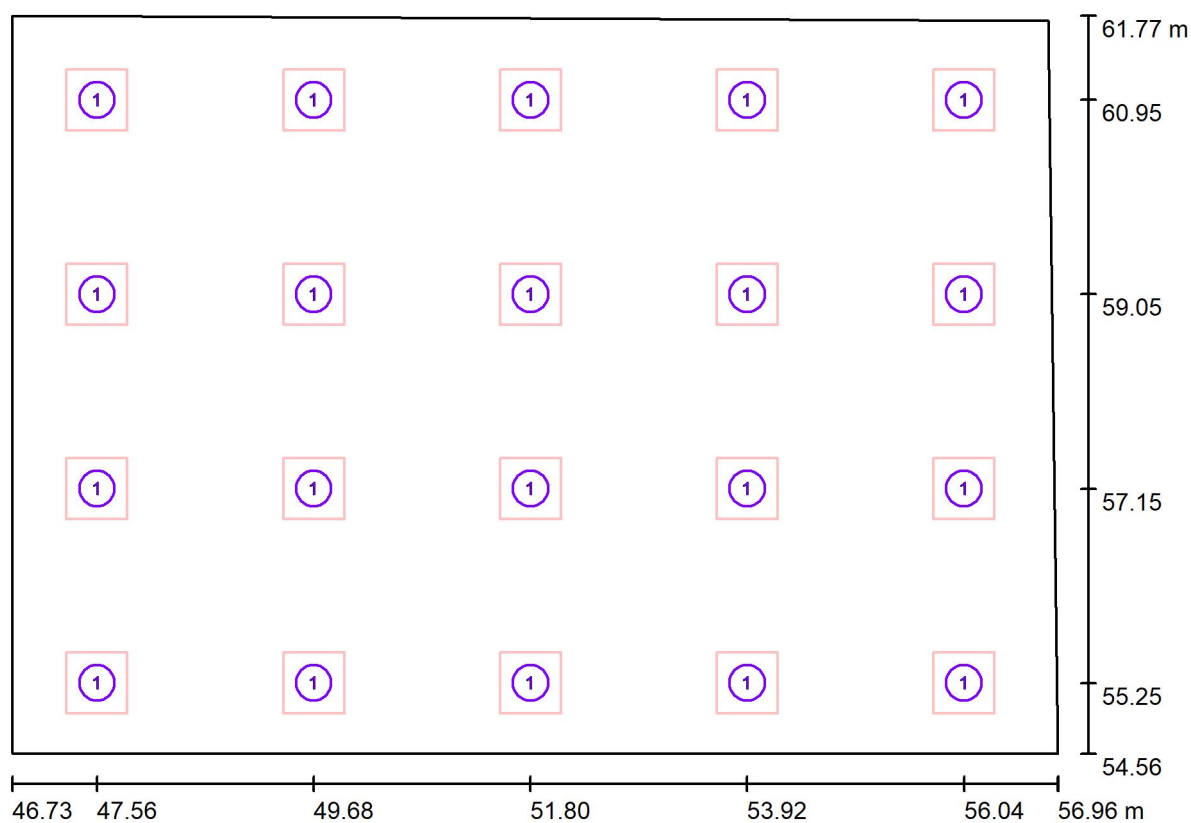
Zpracovatel B. Slezák

Telefon

Fax

e-mail projekce@teva-km.cz

## Místnost 205 / Svítidla (situační plán)



Měřítko 1 : 74

### Kusovník svítidel

Č.	ks	Označení
1	20	Beghelli SpA 40107 L PAN 418 M600 U19 C90 SD 4K



TEVA ELEKTRO s.r.o.

Kojetínská 3881  
767 01 Kroměříž

Zpracovatel B. Slezák

Telefon

Fax

e-mail projekce@teva-km.cz

**Místnost 205 / Světelně technické výsledky**

Celkový světelný tok: 79996 lm  
Celkový výkon: 720.0 W  
Činitel údržby: 0.67  
Okrajová zóna: 0.000 m

Plocha	Průměrné intenzity osvětlení [lx]			Stupeň odrazu [%]	Průměrný jas [cd/m²]
	přímé	nepřímé	celkový		
Uživatelská úroveň	416	122	539	/	/
Podlaha	363	123	486	20	31
Strop	0.01	131	131	70	29
Stěna 1	190	117	307	50	49
Stěna 2	183	120	303	50	48
Stěna 3	181	117	298	50	47
Stěna 4	186	117	303	50	48

Rovnoměrnosti na pracovní rovině

 $E_{\min} / E_{\max}$ : 0.619 (1:2) $E_{\min} / E_{\max}$ : 0.507 (1:2)Specifický příkon:  $9.84 \text{ W/m}^2 = 1.83 \text{ W/m}^2/100 \text{ lx}$  (Základní plocha:  $73.18 \text{ m}^2$ )

TEVA ELEKTRO s.r.o.

Kojetínská 3881  
767 01 Kroměříž

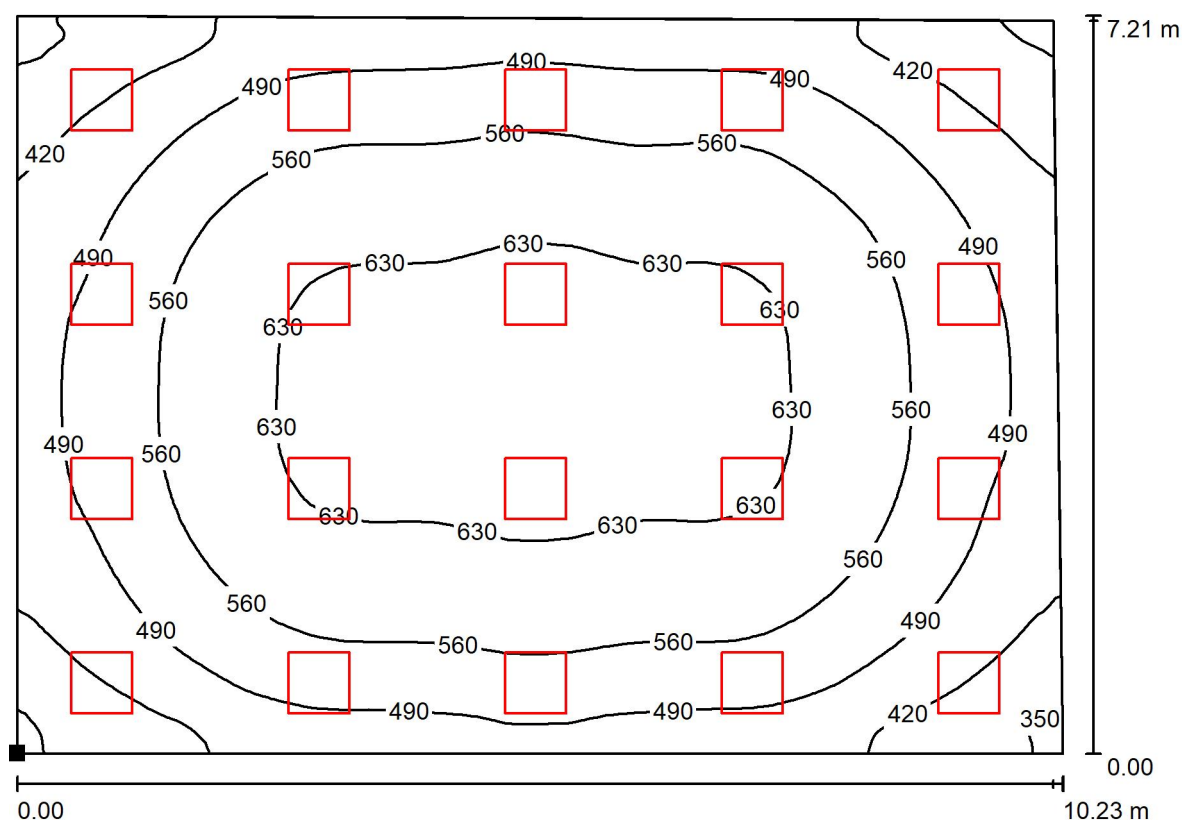
Zpracovatel B. Slezák

Telefon

Fax

e-mail projekce@teva-km.cz

## Místnost 205 / Uživatelská úroveň / Isolinie (E)



Hodnoty v Lux, Měřítko 1 : 74

Poloha plochy v místnosti:  
Označený bod:  
(46.729 m, 54.561 m, 0.850 m)



Rastr: 128 x 128 Body

$E_m$  [lx]  
539

$E_{min}$  [lx]  
333

$E_{max}$  [lx]  
657

$E_{min} / E_m$   
0.619

$E_{min} / E_{max}$   
0.507

TEVA ELEKTRO s.r.o.

Kojetínská 3881  
767 01 Kroměříž

Zpracovatel B. Slezák

Telefon

Fax

e-mail [projekce@teva-km.cz](mailto:projekce@teva-km.cz)

## Místnost 000-C / Kusovník svítidel

6 ks

Beghelli SpA 40110 L PAN 30X120 U19 C90 SD 4K

C. výrobku: 40110

Světelný tok (Svítidlo): 4000 lm

Světelný tok (Zdroje:): 4000 lm

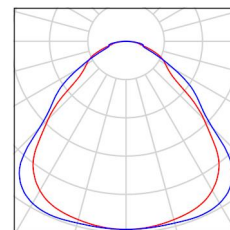
Výkon svítidla: 36.0 W

Klasifikace svítidel dle CIE: 100

Kód CIE Flux Code: 57 86 97 100 100

Osazení: 1 x 40110o (Opravný faktor 1.000).

Obrázek svítidla najdete  
v našem katalogu  
svítidel.



TEVA ELEKTRO s.r.o.

Kojetínská 3881  
767 01 Kroměříž

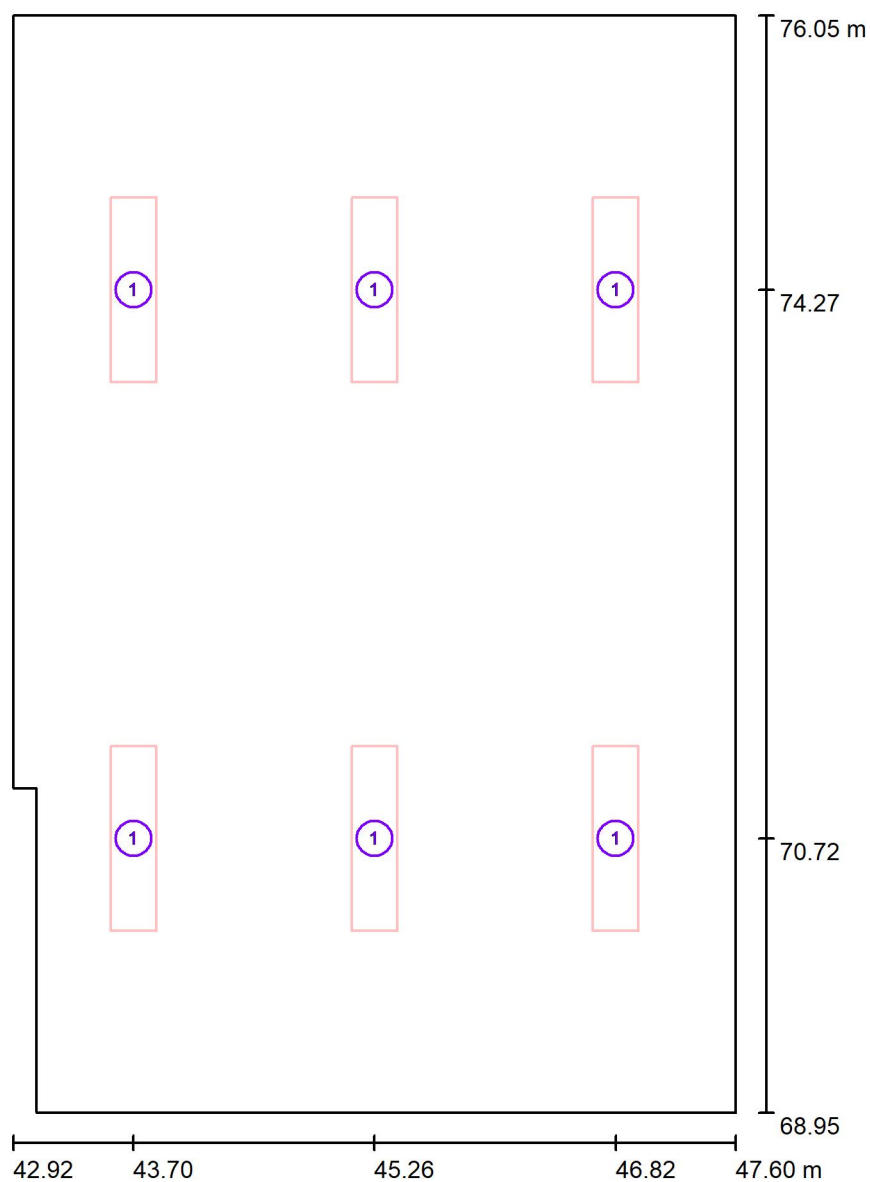
Zpracovatel B. Slezák

Telefon

Fax

e-mail projekce@teva-km.cz

## Místnost 000-C / Svítidla (situační plán)



Měřítko 1 : 49

### Kusovník svítidel

Č.	ks	Označení
1	6	Beghelli SpA 40110 L PAN 30X120 U19 C90 SD 4K

TEVA ELEKTRO s.r.o.

Kojetínská 3881  
767 01 Kroměříž

Zpracovatel B. Slezák

Telefon

Fax

e-mail projekce@teva-km.cz

**Místnost 000-C / Světelně technické výsledky**

Celkový světelný tok: 23999 lm  
Celkový výkon: 216.0 W  
Činitel údržby: 0.67  
Okrajová zóna: 0.000 m

Plocha	Průměrné intenzity osvětlení [lx]			Stupeň odrazu [%]	Průměrný jas [cd/m²]
	přímé	nepřímé	celkový		
Uživatelská úroveň	265	71	337	/	/
Podlaha	213	73	286	20	18
Strop	0.00	68	68	70	15
Stěna 1	83	66	149	50	24
Stěna 2	97	66	163	50	26
Stěna 3	82	66	148	50	24
Stěna 4	95	64	160	50	25
Stěna 5	27	71	98	50	16
Stěna 6	109	66	175	50	28

Rovnoměrnosti na pracovní rovině

 $E_{\min} / E_{\max}$ : 0.607 (1:2) $E_{\min} / E_{\max}$ : 0.491 (1:2)Specifický příkon:  $6.56 \text{ W/m}^2 = 1.95 \text{ W/m}^2/100 \text{ lx}$  (Základní plocha:  $32.91 \text{ m}^2$ )

TEVA ELEKTRO s.r.o.

Kojetínská 3881  
767 01 Kroměříž

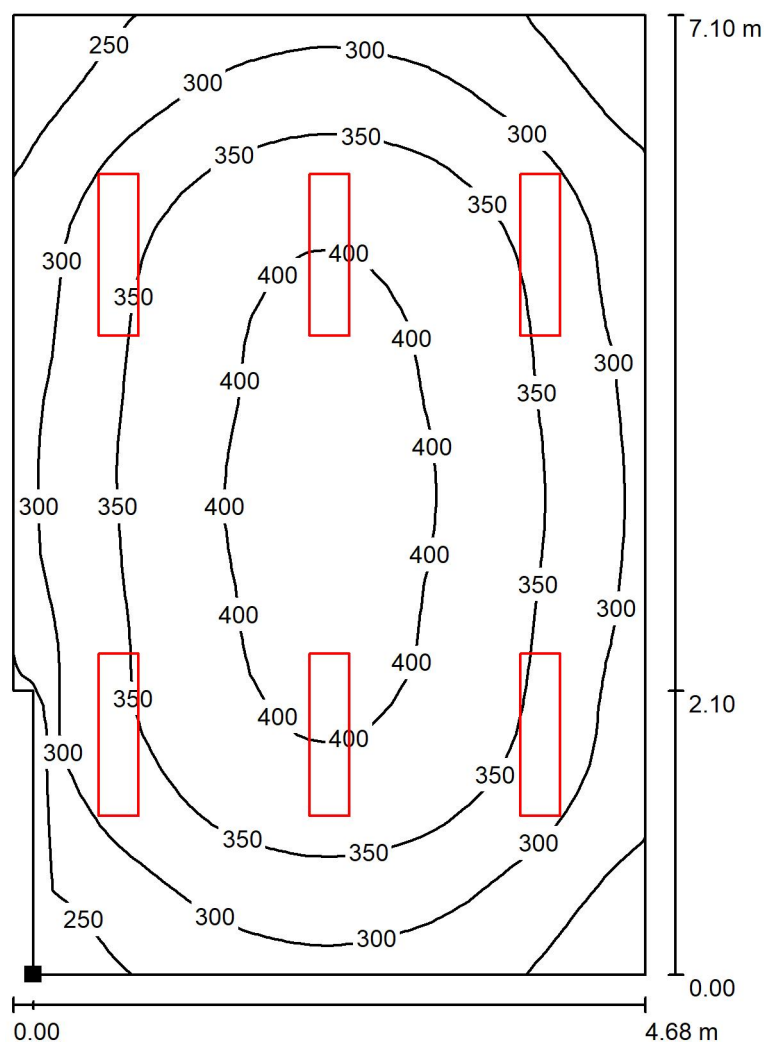
Zpracovatel B. Slezák

Telefon

Fax

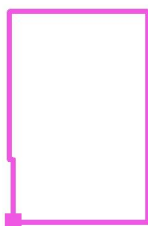
e-mail projekce@teva-km.cz

## Místnost 000-C / Uživatelská úroveň / Isolinie (E)



Hodnoty v Lux, Měřítko 1 : 56

Poloha plochy v místnosti:  
Označený bod:  
(43.073 m, 68.948 m, 0.850 m)



Rastr: 32 x 32 Body

$E_m$  [lx]  
337

$E_{min}$  [lx]  
204

$E_{max}$  [lx]  
416

$E_{min} / E_m$   
0.607

$E_{min} / E_{max}$   
0.491